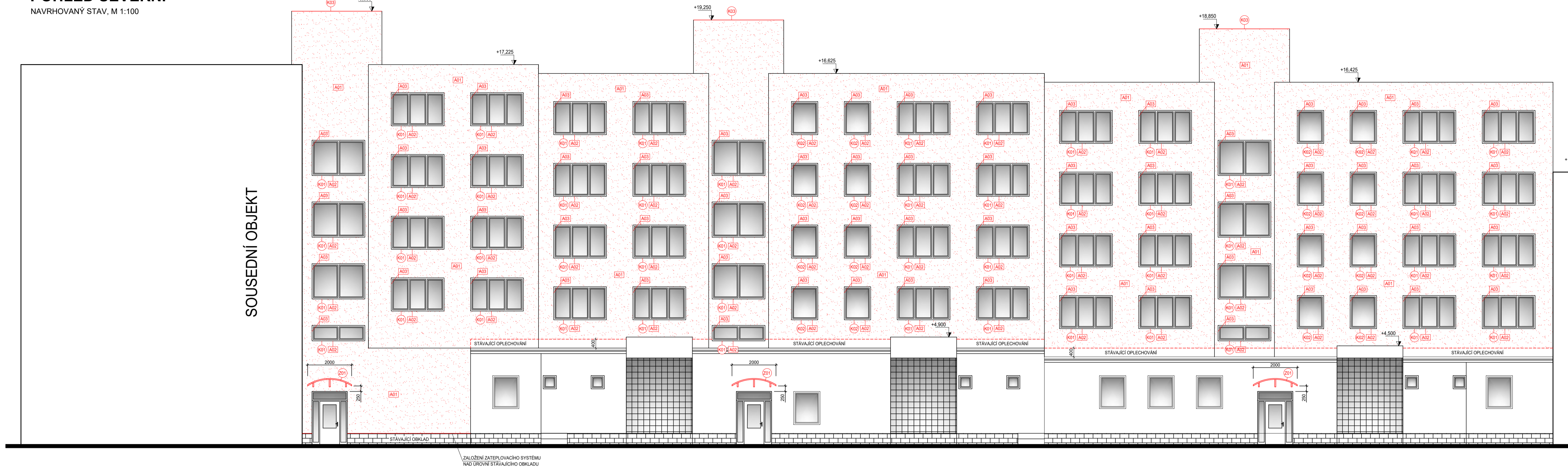
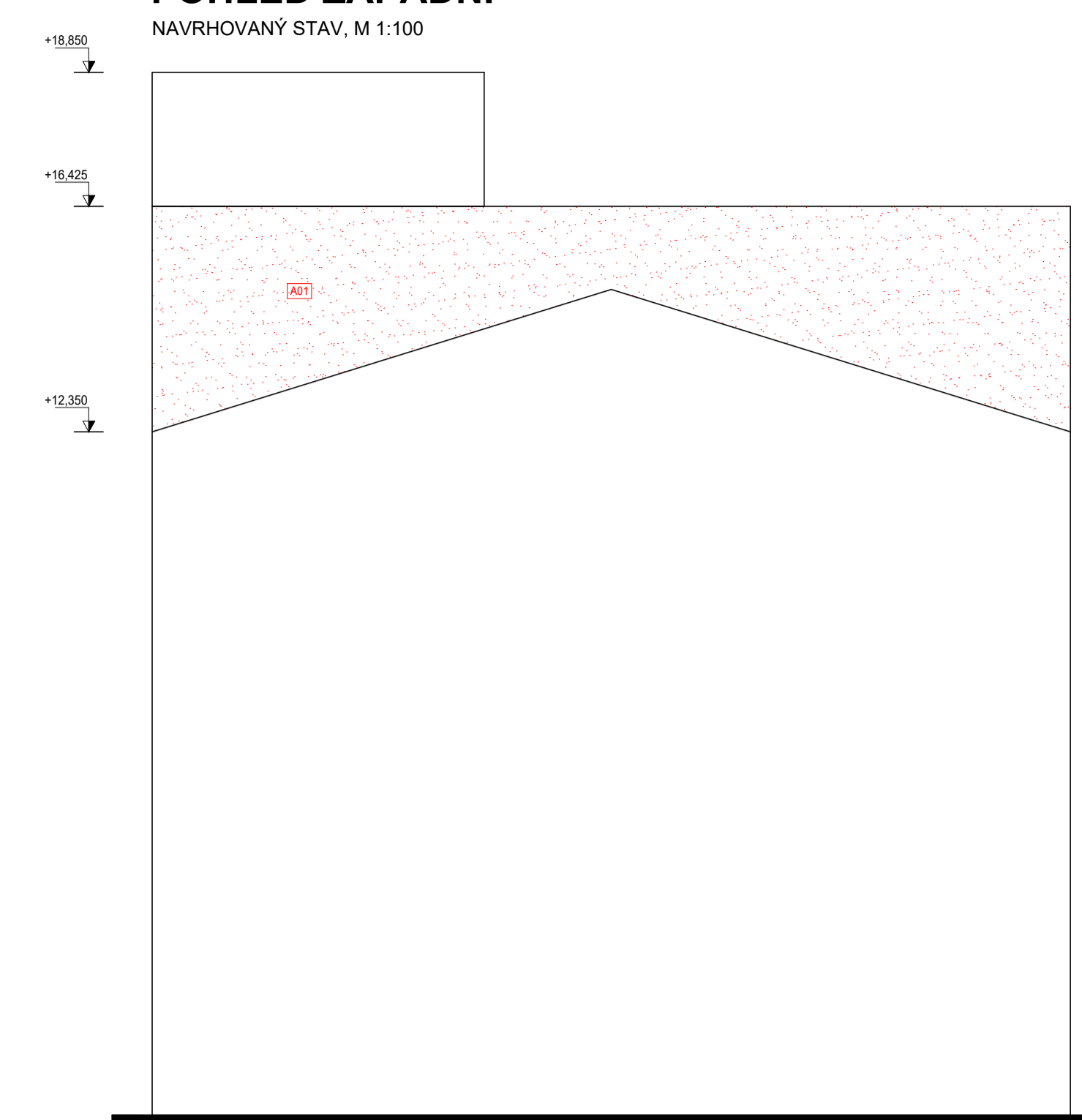


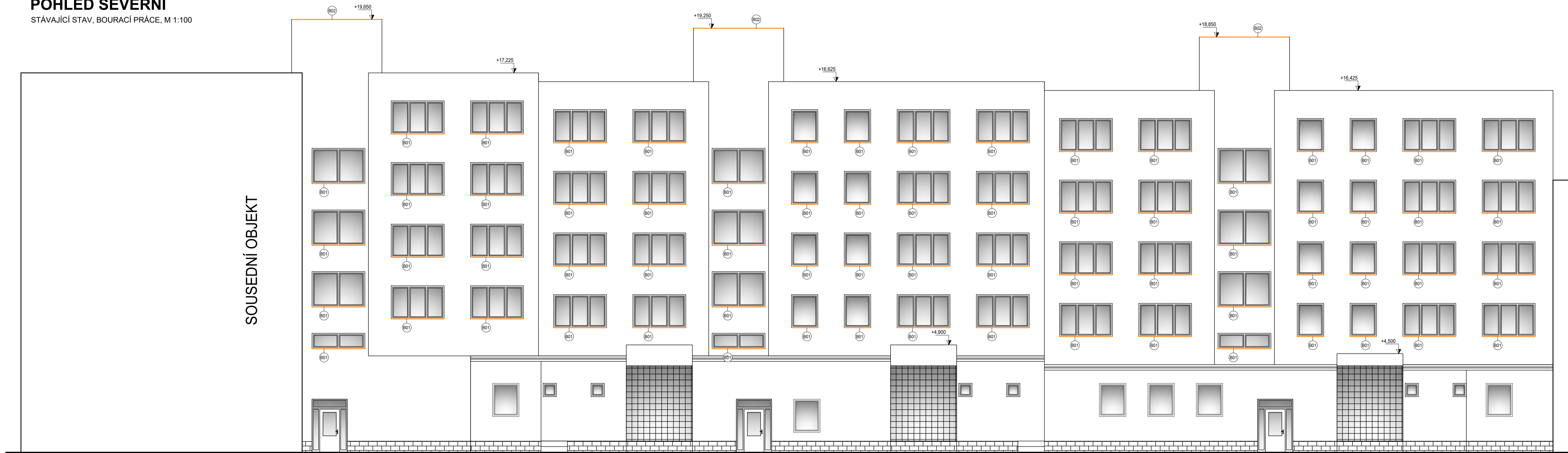
POHLED SEVERNÍ
NAVRHOVANÝ STAV, M 1:100



POHLED ZÁPADNÍ
NAVRHOVANÝ STAV, M 1:100



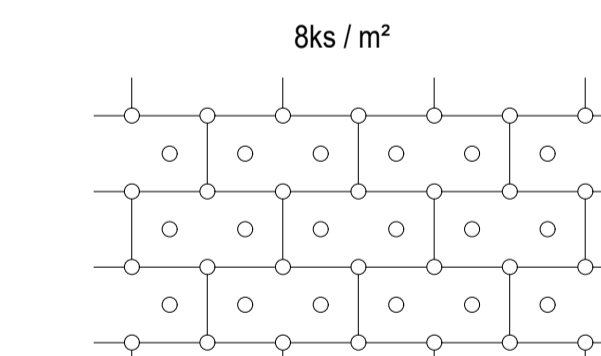
POHLED SEVERNÍ
STÁVAJÍCÍ STAV, BOURACÍ PRÁCE, M 1:100



LEGENDA MATERIÁLŮ:

- STÁVAJÍCÍ KONSTRUKCE
- ODSTRAŇOVANÉ KONSTRUKCE
- B01 - ODSTRANĚNÍ STÁVAJÍCÍCH PARAPETNÍCH PLECHŮ
- B02 - ODSTRANĚNÍ STÁVAJÍCÍCH ATIKOVÝCH PLECHŮ VÝTAHOVÉ ŠACHTY
- NOVĚ NAVRŽENÉ KONSTRUKCE
- K01 - OPLECHOVÁNÍ PARAPETU PŘEDEM LAKOVANÝ PLECH ROZMĚRU 2500x450mm - 52KS
- K02 - OPLECHOVÁNÍ PARAPETU PŘEDEM LAKOVANÝ PLECH ROZMĚRU 1300x450mm - 16KS
- K03 - OPLECHOVÁNÍ ATIKY VÝTAHOVÉ ŠACHTY ROZMĚRU 4200x600mm - 3KS
- Z01 - NOVÁ OCELOVÁ STRÍŠKA NAD VCHODY VÝPLŇ Z TRAPEZOVÉHO PLECHU

SCHÉMA ROZMÍSTĚNÍ HMOŽDINEK PRO DESKY 1000x500mm



HMOŽDINKY DO KERAMICKÝCH PANELOU:
BUDDU POUŽITÝ ZAPUŠTĚNÉ TALÍŘOVÉ ŠROUBOVÉ HMOŽDINKY S POZINKOVANÝM OCELOVÝM ŠROUBEM DL. 235mm (PRO TEPELNĚNOU IZOLACI TL 140mm).

POŽADAVKY NA ŘEŠENÍ DETAILŮ ZATEPLOVACÍHO SYSTÉMU:

- VŠECHNY SVISLÉ HRANY OKENNÍCH OTVORŮ BUDDOU VYZTUŽENY ROKOVÝM PROFILEM PVC
- STYK ZATEPLOVACÍHO SYSTÉMU S OKNY BUDE OPATŘEN UKONČOVACÍM OKENNÍM PROFILEM PVC
- POD PARAPETNÍMI PLECHY BUDE OSÁZEN PARAPETNÍ PROFIL PVC
- ROHY A SVISLÉ HRANY BUDDOU VYZTUŽENY ROKOVÝM OCHRANÝM PROFILEM Z LEHKÉHO KOVU S VYZTUŽNOU SKELNOU TKANINOU

Hlavní projektant	Zodpovědný projektant	Vypracoval	ARCHIPRO s.r.o.	
Ing. Miloš Blátek	Ing. Miloš Blátek	Václav Kos, DIS.	architektura a projekty staveb	
Stavebník	Společnost vlastníků bytových a nebytových jednotek č.p. 2881, nám. Františka Křížka	Formát	Číslo paré	
Místo stavby	nám. Františka Křížka, 390 01 Tábor	Datum	02/2017	
Název stavby	ZATEPLENÍ SEVERNÍ STĚNY BYTOVÉHO DOMU NÁMĚSTÍ FR. KRÍŽKA 2881/1	Stupeň		
Obsah	POHLED SEVERNÍ BOURACÍ PRÁCE A NAVRHOVANÝ STAV	Zak. č.		
		Měřítko		
		Číslo přílohy		