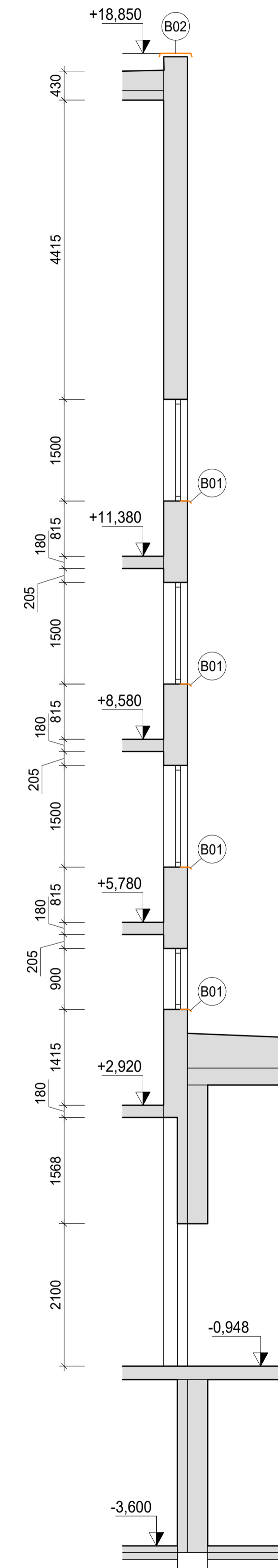
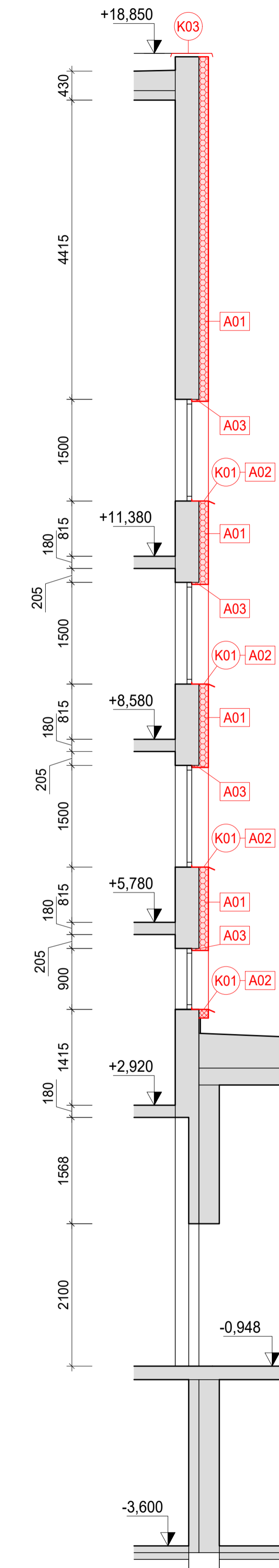


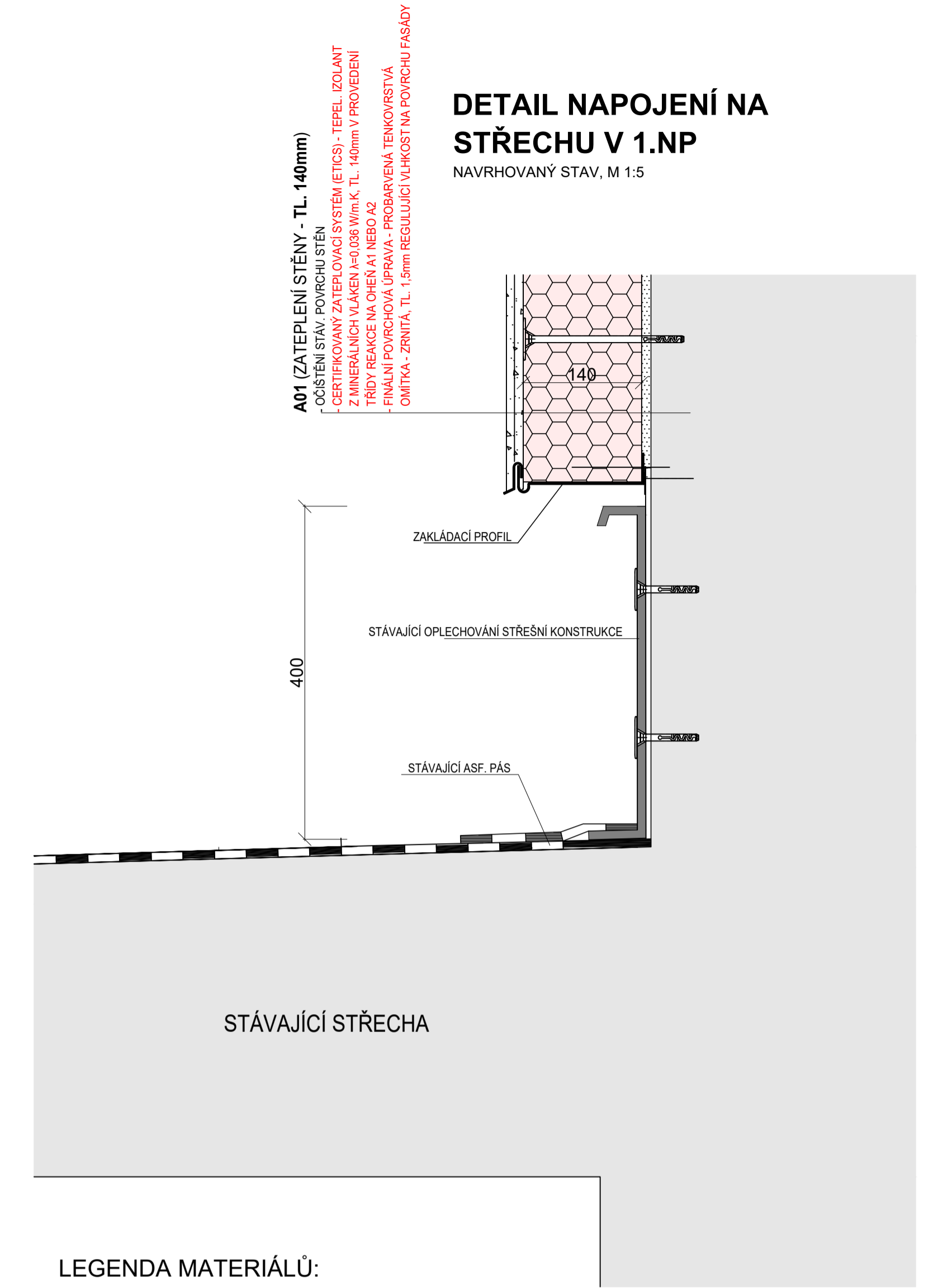
ŘEZ A-A
STÁVAJÍCÍ STAV, BOURACÍ PRÁCE, M 1:50



ŘEZ A-A
NAVRHOVANÝ STAV, M 1:50



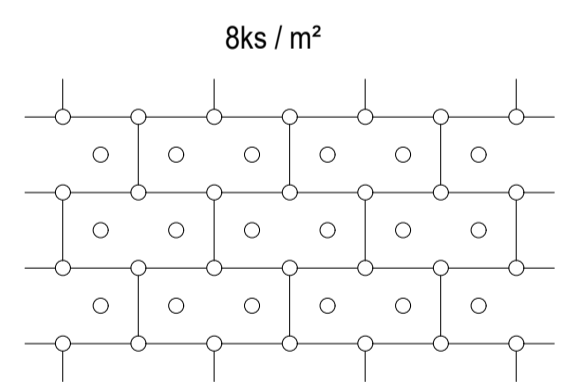
DETAIL NAPOJENÍ NA STŘECHU V 1.NP
NAVRHOVANÝ STAV, M 1:5



LEGENDA MATERIÁLŮ:

- STÁVAJÍCÍ KONSTRUKCE
- STÁVAJÍCÍ ŽELEZOBETONOVÉ KONSTRUKCE
- ODSTRAŇOVANÉ KONSTRUKCE
- (B01) - ODSTRANĚNÍ STÁVAJÍCÍCH PARAPETNÍCH PLECHŮ
- (B02) - ODSTRANĚNÍ STÁVAJÍCÍCH ATIKOVÝCH PLECHŮ VÝTAHOVÉ ŠAČTY
- NOVĚ NAVRŽENÉ KONSTRUKCE
- (K01) - OPLECHOVÁNÍ PARAPETU PŘEDEM LAKOVANÝ PLECH ROZMĚRU 250x450mm - 52KS
- (K02) - OPLECHOVÁNÍ PARAPETU PŘEDEM LAKOVANÝ PLECH ROZMĚRU 130x450mm - 16KS
- (K03) - OPLECHOVÁNÍ ATIKY VÝTAHOVÉ ŠAČTY ROZMĚRU 420x600mm - 3KS

SCHÉMA ROZMÍSTĚNÍ HMOŽDINEK PRO DESKY 1000x500mm



HMOŽDINKY DO KERAMICKÝCH PANELOU:
BUDOU POUŽITÝ ZAPUŠTĚNÉ PLASTOVÉ TALÍŘOVÉ ŠROUBOVÉ HMOŽDINKY S POZINKOVANÝM OCELOVÝM ŠROUBEM DL. 235mm (PRO TEPELNOU IZOLACI TL 140mm).

POŽADAVKY NA ŘEŠENÍ DETAILŮ ZATEPLOVACÍHO SYSTÉMU:

- VŠECHNY SVISLÉ HRANY OKENNÍCH OTVORŮ BUDOU VYŽTUŽENY ROHOVÝM PROFILEM PVC
- STYK ZATEPLOVACÍHO SYSTÉMU S OKNY BUDE OPATŘEN UKONČOVACÍM OKENNÍM PROFILEM PVC
- POD PARAPETNÍMI PLECHY BUDE OSAZEN PARAPETNÍ PROFIL PVC
- ROHY A SVISLÉ HRANY BUDOU VYŽTUŽENY ROHOVÝM OCHRANNÝM PROFILEM Z LEHKÉHO KÓVU S VÝZTUŽNOU SKELNOU TKANINOU

Hlavní projektant Ing. Miloš Bilík	Zodpovědný projektant Ing. Miloš Bilík	Vypracoval Václav Kos, DIS.	ARCHIPRO s.r.o. architektura a projekty staveb Chýnovská 1917/9, 390 02 Tábor tel.: 389 822 413, 603 517 692	
Stavebník Společnost vlastníků bytových a nebytových jednotek č.p. 2881, nám. Františka Křížka	Místo stavby nám. Františka Křížka, 390 01 Tábor	Formát	Číslo paré	
Název stavby ZATEPLENÍ SEVERNÍ STĚNY BYTOVÉHO DOMU NÁMĚSTÍ FR. KRÍŽKA 2881/1	Obsah	Datum 02/2017	Stupeň	
ŘEZ A-A BOURACÍ PRÁCE A NAVRHOVANÝ STAV		Zak. č.	Měřítko	
		Číslo přílohy		